

УТВЕРЖДАЮ

Директор
МБОУ «СШ №21 им. В.Овсянникова-
Заярского»



Туренко А.В./

«31» августа 2023 г.

**Паспорт доступности
объекта социальной инфраструктуры (ОСИ)
№ 1**

1. Общие сведения об объекте

- 1.1. Наименование (вид) объекта: Муниципальное бюджетное общеобразовательное учреждение «Средняя школа №21 имени Валентина Овсянникова-Заярского»;
- 1.2. Адрес объекта: 628602, Российская Федерация, Тюменская область, Ханты-Мансийский автономный округ - Югра, г. Нижневартовск, ул. Дружбы Народов, 13Б;
- 1.3. Сведения о размещении объекта:
- отдельно стоящее здание: производственная деятельность осуществляется на 4 этажах, общая площадь 8493,1 кв.м;
- наличие прилегающего земельного участка (да, нет); Да, площадь: 14000 кв.м.;
- 1.4. Год постройки здания: 1986, последнего капитального ремонта: _____;
- 1.5. Дата предстоящих плановых ремонтных работ:
Текущего: 2024;
Капитального: _____;
- Сведения об организации, расположенной на объекте
- 1.6. Название организации (учреждения):
Муниципальное бюджетное общеобразовательное учреждение «Средняя школа №21 имени Валентина Овсянникова-Заярского», (МБОУ «СШ №21 им. В.Овсянникова-Заярского»);
- 1.7. Юридический адрес организации (учреждения):
628602, Российская Федерация, Тюменская область, Ханты-Мансийский автономный округ - Югра, г. Нижневартовск, ул. Дружбы Народов, 13Б;
- 1.8. Основание для пользования объектом (оперативное управление, аренда, собственность): Оперативное управление;
- 1.9. Форма собственности (государственная, негосударственная):
Государственная;
- 1.10. Территориальная принадлежность (федеральная, региональная, муниципальная):
Муниципальная;
- 1.11. Вышестоящая организация:
Департамент образования администрации города Нижневартовска;
- 1.12. Адрес вышестоящей организации, другие координаты:
628615, Российская Федерация, Тюменская область, Ханты-Мансийский автономный округ - Югра, г.Нижневартовск, ул. Дзержинского 15, телефон: (8-3466)43-75-29
факс: 8(3466) 43-66-20, электронный адрес: do@n-vartovsk.ru;

2. Характеристика деятельности организации на объекте (по обслуживанию населения)

2.1. Сфера деятельности:

Образование;

2.2. Виды оказываемых услуг:

Образовательные услуги;

2.3. Форма оказания услуг:

На объекте;

2.4. Категории обслуживаемого населения по возрасту:

Дети;

2.5. Категории обслуживаемых инвалидов: инвалиды, передвигающиеся на коляске, инвалиды с нарушениями опорно-двигательного аппарата; нарушениями зрения, нарушениями слуха, нарушениями умственного развития – Нет;

2.6. Плановая мощность:

посещаемость (количество обслуживаемых в день) – 750 человек, вместимость - 800 человек, пропускная способность - 800 человек;

2.7. Участие в исполнении ИПР инвалида, ребенка-инвалида (да, нет): Нет;

3. Состояние доступности объекта

3.1 Путь следования к объекту пассажирским транспортом:

ООТ «Поликлиника УВД» по ул. Дружбы Народов, по направлению к ул. 60 лет Октября, маршруты:

Автобусы - № 4, 11, 17;

Маршрутные такси – 1, 11к, 17к, 22, 25, 26, 27, 29;

ООТ «Поликлиника УВД» по ул. Дружбы Народов, по направлению к ул. Омская, маршруты:

Автобусы - № 4, 11, 17;

Маршрутные такси – 1, 11к, 17к, 22, 25, 26, 27, 29;

наличие адаптированного пассажирского транспорта к объекту:

ООТ «Поликлиника УВД» по ул. Дружбы Народов, по направлению к ул. 60 лет Октября, маршруты:

Автобусы - № 4, 11, 17;

ООТ «Поликлиника УВД» по ул. Дружбы Народов, по направлению к ул. Омская, маршруты:

Автобусы - № 4, 11, 17;

(Данные взяты с информационного портала о движении специализированных автобусов, которые оборудованы откидным трапом для заезда инвалидной коляски в салон автобуса, где предусмотрено специальное место для её крепления (<http://www.patp2-nv.ru/monitoring/>) (<http://www.patp1.ru/map/index.php>))

3.2 Путь к объекту от ближайшей остановки пассажирского транспорта:

3.2.1. расстояние до объекта от остановки транспорта: ООТ «Поликлиника УВД» по ул. Дружбы Народов, по направлению к ул. 60 лет Октября, расстояние: 340 м;
ООТ «Поликлиника УВД» по ул. Дружбы Народов, по направлению к ул. Омская, расстояние 450 м;

3.2.2. время движения (пешком) ООТ «Поликлиника УВД» по ул. Дружбы Народов, по направлению к ул. 60 лет Октября, время: 4-7 мин;

ООТ «Поликлиника УВД» по ул. Дружбы Народов, по направлению к ул. Омская, время: 5-9 мин;

3.2.3. наличие выделенного от проезжей части пешеходного пути (да, нет): ООТ «Поликлиника УВД» по ул. Дружбы Народов, по направлению к ул. 60 лет Октября, – Да, адаптирован частично;

ООТ «Поликлиника УВД» по ул. Дружбы Народов, по направлению к ул. Омская,- Да, адаптирован частично;

3.2.4. Перекрестки: Есть, регулируемые (светофор со звуковым оповещением);

3.2.5. Информация на пути следования к объекту: нет;

3.2.6. Перепады высоты на пути: Есть;

Их обустройство для инвалидов на коляске: Есть (частично; отсутствует визуальная, контрастная маркировка; высота перепада выше предельной нормы, согласно СП 59.13330.2020; дополнительно – асфальтное покрытие, расположенное на путях следования, требует ремонта);

3.3. Организация доступности объекта для инвалидов – форма обслуживания*

№	Категория инвалидов (вид нарушения)	Вариант организации доступности объекта (формы обслуживания)*
	Все категории инвалидов и МГН	Б
1	<i>в том числе инвалиды:</i>	
2	передвигающиеся на креслах-колясках	Б
3	с нарушениями опорно-двигательного аппарата	Б
4	с нарушениями зрения	Б
5	с нарушениями слуха	Б
6	с нарушениями умственного развития	Б

* - указывается один из вариантов: «А», «Б», «ДУ», «ВНД»

3.4 Состояние доступности основных структурно-функциональных зон

№	Основные структурно-функциональные зоны	Состояние доступности, в том числе для основных категорий инвалидов**
1	Территория, прилегающая к зданию (участок)	ДЧ-И (К, О, С, Г, У)
2	Вход (входы) в здание	ДЧ-И (К, О, С, Г, У)
3	Путь (пути) движения внутри здания (в т.ч. пути эвакуации)	ДЧ-И (К, О, С, Г, У)
4	Зона целевого назначения здания (целевого посещения объекта)	ДЧ-И (К, О, С, Г, У)
5	Санитарно-гигиенические помещения	ДЧ-И (К, О, С, Г, У)
6	Система информации и связи (на всех зонах)	ДЧ-И (К, О, Г, С) ДУ (У)
7	Пути движения к объекту (от остановки транспорта)	ВНД

** Указывается: ДП-В - доступно полностью всем; ДП-И (К, О, С, Г, У) – доступно полностью избирательно (указать категории инвалидов); ДЧ-В - доступно частично всем; ДЧ-И (К, О, С, Г, У) – доступно частично избирательно (указать категории инвалидов); ДУ - доступно условно, ВНД – временно недоступно

3.5. Итоговое заключение о состоянии доступности ОСИ:

В части СФЗ (структурно-функциональных зон) наличие архитектурно-планировочных барьеров позволяет определить уровень доступности объекта, как «Доступно частично - избирательно», т.к. имеющиеся несоответствия не являются критичными и вышеуказанные категории могут их преодолеть в рамках как индивидуальной мобильности, так и с помощью персонала учреждения, соблюдая правила и требования безопасности и досягаемости. В части СФЗ (структурно-функциональных зон) для категорий Г, С, У, уровень доступности определен как «доступный условно», т.к. имеющиеся несоответствия архитектурно-планировочных решений, в части доступности СФЗ, не обеспечивают возможность преодоления имеющихся барьеров на пути движения к месту получения услуг самостоятельно. Исполнение требований безопасности, досягаемости и индивидуальной мобильности могут быть обеспечены только с помощью персонала учреждения.

Рекомендуется разработать и согласовать, с представителями общественных объединений инвалидов, политику (алгоритм) организации об оказании ситуационной помощи людям с ограниченными возможностями и маломобильным гражданам населения, с целью оказания услуг путем сопровождения и оказания им помощи в преодолении барьеров на объекте квалифицированным персоналом.

4. Управленческое решение

4.1. Рекомендации по адаптации основных структурных элементов объекта

№	Основные структурно-функциональные зоны объекта	Рекомендации по адаптации объекта (вид работы)*
1	Территория, прилегающая к зданию (участок)	Не нуждается;
2	Вход (входы) в здание	Не нуждается;
3	Путь (пути) движения внутри здания (в т.ч. пути эвакуации)	Не нуждается;
4	Зона целевого назначения здания (целевого посещения объекта)	Не нуждается;
5	Санитарно-гигиенические помещения	Не нуждается;
6	Система информации на объекте (на всех зонах)	Текущий;
7	Пути движения к объекту (от остановки транспорта)	Капитальный
	Все зоны и участки	Текущий

*- указывается один из вариантов (видов работ): не нуждается; ремонт (текущий, капитальный); индивидуальное решение с ТСП; технические решения невозможны – организация альтернативной формы обслуживания

4.2. Период проведения работ: 2023-2030;

в рамках исполнения: Приложения №1 к Паспорту доступности объекта в приоритетных сферах жизнедеятельности инвалидов и других маломобильных групп населения: График проведения работ по адаптации в рамках исполнения Государственной программы ХМАО-Югры «Развитие образования» на период до 2030 года;

4.3. Ожидаемый результат (по состоянию доступности) после выполнения работ по адаптации: Достижение оптимального уровня доступности для всех категорий инвалидов и МГН (повышение значений показателей доступности для инвалидов объекта и предоставляемых на нем услуг);

Оценка результата исполнения программы, плана (по состоянию доступности):

4.4. Для принятия решения требуется, не требуется *(нужное подчеркнуть)*:

Согласование: общественные объединения инвалидов (их территориальные подразделения), экспертные центры и/или эксперты в области создания и обеспечения безбарьерной среды для людей с инвалидностью и маломобильных групп населения; Имеется заключение уполномоченной организации о состоянии доступности объекта (наименование документа и выдавшей его организации, дата) не имеется;

4.5. Информация размещена (обновлена) на Карте доступности субъекта РФ дата: Приложение №2 к Паспорту доступности объекта в приоритетных сферах жизнедеятельности инвалидов и других маломобильных групп населения: График контрольных проверок (оценка результат исполнения плана по адаптации, с размещением (обновлением) информации на картах доступности: www.zhit-vmeste.ru, www.kartadostupnosti.ru);

5. Особые отметки

Паспорт сформирован на основании:

1. Анкеты *(информации об объекте)* от 31.08.2023 г;
2. Акта обследования объекта от 31.08.2023 г;
3. Решения Комиссии от 31.08.2023 г;

Приложение А.3

УТВЕРЖДАЮ

Директор
МБОУ «СШ №21 им. В.Овсянникова-
Заярского»



Туренко А.В./

Анкета

(информация об объекте социальной инфраструктуры)
к паспорту доступности ОСИ

1. Общие сведения об объекте

- 1.1. Наименование (вид) объекта: Муниципальное бюджетное общеобразовательное учреждение «Средняя школа №21 имени Валентина Овсянникова-Заярского»;
- 1.2. Адрес объекта: 628602, Российская Федерация, Тюменская область, Ханты-Мансийский автономный округ - Югра, г. Нижневартовск, ул. Дружбы Народов, 13Б;
- 1.3. Сведения о размещении объекта:
- отдельно стоящее здание: производственная деятельность осуществляется на 4 этажах, общая площадь 8493,1 кв.м;
- наличие прилегающего земельного участка (да, нет); Да, площадь: 14000 кв.м.;
- 1.4. Год постройки здания: 1986, последнего капитального ремонта: _____;
- 1.5. Дата предстоящих плановых ремонтных работ:
Текущего: 2024;
Капитального: _____;
- Сведения об организации, расположенной на объекте
- 1.6. Название организации (учреждения):
Муниципальное бюджетное общеобразовательное учреждение «Средняя школа №21 имени Валентина Овсянникова-Заярского», (МБОУ «СШ №21 им. В.Овсянникова-Заярского»);
- 1.7. Юридический адрес организации (учреждения):
628602, Российская Федерация, Тюменская область, Ханты-Мансийский автономный округ - Югра, г. Нижневартовск, ул. Дружбы Народов, 13Б;
- 1.8. Основание для пользования объектом (оперативное управление, аренда, собственность): Оперативное управление;
- 1.9. Форма собственности (государственная, негосударственная):
Государственная;
- 1.10. Территориальная принадлежность (федеральная, региональная, муниципальная):
Муниципальная;
- 1.11. Вышестоящая организация:
Департамент образования администрации города Нижневартовска;
- 1.12. Адрес вышестоящей организации, другие координаты:
628615, Российская Федерация, Тюменская область, Ханты-Мансийский автономный округ - Югра, г.Нижневартовск, ул. Дзержинского 15, телефон: (8-3466)43-75-29
факс: 8(3466) 43-66-20, электронный адрес: do@n-vartovsk.ru;

2. Характеристика деятельности организации на объекте (по обслуживанию населения)

2.1. Сфера деятельности:

Образование;

2.2. Виды оказываемых услуг:

Образовательные услуги;

2.3. Форма оказания услуг:

На объекте;

2.4. Категории обслуживаемого населения по возрасту:

Дети;

2.5. Категории обслуживаемых инвалидов: инвалиды, передвигающиеся на коляске, инвалиды с нарушениями опорно-двигательного аппарата; нарушениями зрения, нарушениями слуха, нарушениями умственного развития – Нет;

2.6. Плановая мощность:

посещаемость (количество обслуживаемых в день) – 750 человек, вместимость - 800 человек, пропускная способность - 800 человек;

2.7. Участие в исполнении ИПР инвалида, ребенка-инвалида (да, нет): Нет;

3. Состояние доступности объекта

3.1 Путь следования к объекту пассажирским транспортом:

ООТ «Поликлиника УВД» по ул. Дружбы Народов, по направлению к ул. 60 лет Октября, маршруты:

Автобусы - № 4, 11, 17;

Маршрутные такси – 1, 11к, 17к, 22, 25, 26, 27, 29;

ООТ «Поликлиника УВД» по ул. Дружбы Народов, по направлению к ул. Омская, маршруты:

Автобусы - № 4, 11, 17;

Маршрутные такси – 1, 11к, 17к, 22, 25, 26, 27, 29;

наличие адаптированного пассажирского транспорта к объекту:

ООТ «Поликлиника УВД» по ул. Дружбы Народов, по направлению к ул. 60 лет Октября, маршруты:

Автобусы - № 4, 11, 17;

ООТ «Поликлиника УВД» по ул. Дружбы Народов, по направлению к ул. Омская, маршруты:

Автобусы - № 4, 11, 17;

(Данные взяты с информационного портала о движении специализированных автобусов, которые оборудованы откидным трапом для заезда инвалидной коляски в салон автобуса, где предусмотрено специальное место для её крепления (<http://www.patp2-nv.ru/monitoring/>) (<http://www.patp1.ru/map/index.php>))

3.2 Путь к объекту от ближайшей остановки пассажирского транспорта:

3.2.1. расстояние до объекта от остановки транспорта: ООТ «Поликлиника УВД» по ул. Дружбы Народов, по направлению к ул. 60 лет Октября, расстояние: 340 м;
ООТ «Поликлиника УВД» по ул. Дружбы Народов, по направлению к ул. Омская, расстояние 450 м;

3.2.2. время движения (пешком) ООТ «Поликлиника УВД» по ул. Дружбы Народов, по направлению к ул. 60 лет Октября, время: 4-7 мин;

ООТ «Поликлиника УВД» по ул. Дружбы Народов, по направлению к ул. Омская, время: 5-9 мин;

3.2.3. наличие выделенного от проезжей части пешеходного пути (*да, нет*): ООТ «Поликлиника УВД» по ул. Дружбы Народов, по направлению к ул. 60 лет Октября, – Да, адаптирован частично;
 ООТ «Поликлиника УВД» по ул. Дружбы Народов, по направлению к ул. Омская, – Да, адаптирован частично;
 3.2.4. Перекрестки: Есть, регулируемые (светофор со звуковым оповещением);
 3.2.5. Информация на пути следования к объекту: нет;
 3.2.6. Перепады высоты на пути: Есть;
 Их обустройство для инвалидов на коляске: Есть (частично; отсутствует визуальная, контрастная маркировка; высота перепада выше предельной нормы, согласно СП 59.13330.2020; дополнительно – асфальтное покрытие, расположенное на путях следования, требует ремонта);

3.3. Организация доступности объекта для инвалидов – форма обслуживания*

№	Категория инвалидов (вид нарушения)	Вариант организации доступности объекта (формы обслуживания)*
	Все категории инвалидов и МГН	Б
1	<i>в том числе инвалиды:</i>	
2	передвигающиеся на креслах-колясках	Б
3	с нарушениями опорно-двигательного аппарата	Б
4	с нарушениями зрения	Б
5	с нарушениями слуха	Б
6	с нарушениями умственного развития	Б

* - указывается один из вариантов: «А», «Б», «ДУ», «ВНД»

4. Управленческое решение

4.1. Рекомендации по адаптации основных структурных элементов объекта

№	Основные структурно-функциональные зоны объекта	Рекомендации по адаптации объекта (вид работы)*
1	Территория, прилегающая к зданию (участок)	Не нуждается;
2	Вход (входы) в здание	Не нуждается;
3	Путь (пути) движения внутри здания (в т.ч. пути эвакуации)	Не нуждается;
4	Зона целевого назначения здания (целевого посещения объекта)	Не нуждается;
5	Санитарно-гигиенические помещения	Не нуждается;
6	Система информации на объекте (на всех зонах)	Текущий;
7	Пути движения к объекту (от остановки транспорта)	Капитальный
	Все зоны и участки	Текущий

*- указывается один из вариантов (видов работ): не нуждается; ремонт (текущий, капитальный); индивидуальное решение с ТСП; технические решения невозможны – организация альтернативной формы обслуживания

4.2. Период проведения работ: 2023-2030;

в рамках исполнения: Приложения №1 к Паспорту доступности объекта в приоритетных сферах жизнедеятельности инвалидов и других маломобильных групп населения: График проведения работ по адаптации в рамках исполнения Государственной программы ХМАО-Югры «Развитие образования» на период до 2030 года;

4.3. Ожидаемый результат (по состоянию доступности) после выполнения работ по адаптации: Достижение оптимального уровня доступности для всех категорий инвалидов и

МГН (повышение значений показателей доступности для инвалидов объекта и предоставляемых на нем услуг);
Оценка результата исполнения программы, плана (по состоянию доступности):

4.4. Для принятия решения требуется, не требуется (*нужное подчеркнуть*):
Согласование: общественные объединения инвалидов (их территориальные подразделения), экспертные центры и/или эксперты в области создания и обеспечения безбарьерной среды для людей с инвалидностью и маломобильных групп населения;
Имеется заключение уполномоченной организации о состоянии доступности объекта (наименование документа и выдавшей его организации, дата) не имеется;
4.5. Информация размещена (обновлена) на Карте доступности субъекта РФ дата: Приложение №2 к Паспорту доступности объекта в приоритетных сферах жизнедеятельности инвалидов и других маломобильных групп населения: График контрольных проверок (оценка результат исполнения плана по адаптации, с размещением (обновлением) информации на картах доступности: www.zhit-vmeste.ru, www.kartadostupnosti.ru);

Размещение информации на Карте доступности субъекта Российской Федерации согласовано:
Директор
МБОУ «СП №21 им. В.Овсянникова-Заярского»



/Туренко А.В./

Приложение А.4

УТВЕРЖДАЮ

Директор
МБОУ «СШ №21 им. В.Овсянникова-
Заярского»



/ Туренко А.В./

Акт обследования

объекта социальной инфраструктуры к паспорту доступности ОСИ

г. Нижневартовск

31.08.2023 г.

1. Общие сведения об объекте

- 1.1. Наименование (вид) объекта: Муниципальное бюджетное общеобразовательное учреждение «Средняя школа №21 имени Валентина Овсянникова-Заярского»;
- 1.2. Адрес объекта: 628602, Российская Федерация, Тюменская область, Ханты-Мансийский автономный округ - Югра, г. Нижневартовск, ул. Дружбы Народов, 13Б;
- 1.3. Сведения о размещении объекта:
- отдельно стоящее здание: производственная деятельность осуществляется на 4 этажах, общая площадь 8493,1 кв.м;
- наличие прилегающего земельного участка (да, нет); Да, площадь: 14000 кв.м.;
- 1.4. Год постройки здания: 1986, последнего капитального ремонта: _____;
- 1.5. Дата предстоящих плановых ремонтных работ:
Текущего: 2024;
Капитального: _____;
- Сведения об организации, расположенной на объекте
- 1.6. Название организации (учреждения):
Муниципальное бюджетное общеобразовательное учреждение «Средняя школа №21 имени Валентина Овсянникова-Заярского», (МБОУ «СШ №21 им. В.Овсянникова-Заярского»);
- 1.7. Юридический адрес организации (учреждения):
628602, Российская Федерация, Тюменская область, Ханты-Мансийский автономный округ - Югра, г. Нижневартовск, ул. Дружбы Народов, 13Б;
- 1.8. Основание для пользования объектом (оперативное управление, аренда, собственность): Оперативное управление;
- 1.9. Форма собственности (государственная, негосударственная):
Государственная;
- 1.10. Территориальная принадлежность (федеральная, региональная, муниципальная):
Муниципальная;
- 1.11. Вышестоящая организация:
Департамент образования администрации города Нижневартовска;
- 1.12. Адрес вышестоящей организации, другие координаты:
628615, Российская Федерация, Тюменская область, Ханты-Мансийский автономный округ - Югра, г.Нижневартовск, ул. Дзержинского 15, телефон: (8-3466)43-75-29
факс: 8(3466) 43-66-20, электронный адрес: do@n-vartovsk.ru;

2. Характеристика деятельности организации на объекте (по обслуживанию населения)

2.1. Сфера деятельности:

Образование;

2.2. Виды оказываемых услуг:

Образовательные услуги;

2.3. Форма оказания услуг:

На объекте;

2.4. Категории обслуживаемого населения по возрасту:

Дети;

2.5. Категории обслуживаемых инвалидов: инвалиды, передвигающиеся на коляске, инвалиды с нарушениями опорно-двигательного аппарата; нарушениями зрения, нарушениями слуха, нарушениями умственного развития – Нет;

2.6. Плановая мощность:

посещаемость (количество обслуживаемых в день) – 750 человек, вместимость - 800 человек, пропускная способность - 800 человек;

2.7. Участие в исполнении ИПР инвалида, ребенка-инвалида (да, нет): Нет;

3. Состояние доступности объекта

3.1 Путь следования к объекту пассажирским транспортом:

ООТ «Поликлиника УВД» по ул. Дружбы Народов, по направлению к ул. 60 лет Октября, маршруты:

Автобусы - № 4, 11, 17;

Маршрутные такси – 1, 11к, 17к, 22, 25, 26, 27, 29;

ООТ «Поликлиника УВД» по ул. Дружбы Народов, по направлению к ул. Омская, маршруты:

Автобусы - № 4, 11, 17;

Маршрутные такси – 1, 11к, 17к, 22, 25, 26, 27, 29;

наличие адаптированного пассажирского транспорта к объекту:

ООТ «Поликлиника УВД» по ул. Дружбы Народов, по направлению к ул. 60 лет Октября, маршруты:

Автобусы - № 4, 11, 17;

ООТ «Поликлиника УВД» по ул. Дружбы Народов, по направлению к ул. Омская, маршруты:

Автобусы - № 4, 11, 17;

(Данные взяты с информационного портала о движении специализированных автобусов, которые оборудованы откидным трапом для заезда инвалидной коляски в салон автобуса, где предусмотрено специальное место для её крепления (<http://www.patp2-nv.ru/monitoring/>) (<http://www.patp1.ru/map/index.php>))

3.2 Путь к объекту от ближайшей остановки пассажирского транспорта:

3.2.1. расстояние до объекта от остановки транспорта: ООТ «Поликлиника УВД» по ул. Дружбы Народов, по направлению к ул. 60 лет Октября, расстояние: 340 м;
ООТ «Поликлиника УВД» по ул. Дружбы Народов, по направлению к ул. Омская, расстояние 450 м;

3.2.2. время движения (пешком) ООТ «Поликлиника УВД» по ул. Дружбы Народов, по направлению к ул. 60 лет Октября, время: 4-7 мин;

ООТ «Поликлиника УВД» по ул. Дружбы Народов, по направлению к ул. Омская, время: 5-9 мин;

3.2.3. наличие выделенного от проезжей части пешеходного пути (да, нет): ООТ «Поликлиника УВД» по ул. Дружбы Народов, по направлению к ул. 60 лет Октября, – Да, адаптирован частично;
 ООТ «Поликлиника УВД» по ул. Дружбы Народов, по направлению к ул. Омская, – Да, адаптирован частично;
 3.2.4. Перекрестки: Есть, регулируемые (светофор со звуковым оповещением);
 3.2.5. Информация на пути следования к объекту: нет;
 3.2.6. Перепады высоты на пути: Есть;
 Их обустройство для инвалидов на коляске: Есть (частично; отсутствует визуальная, контрастная маркировка; высота перепада выше предельной нормы, согласно СП 59.13330.2020; дополнительно – асфальтное покрытие, расположенное на путях следования, требует ремонта);

3.3. Организация доступности объекта для инвалидов – форма обслуживания*

№	Категория инвалидов (вид нарушения)	Вариант организации доступности объекта (формы обслуживания)*
	Все категории инвалидов и МГН	Б
1	<i>в том числе инвалиды:</i>	
2	передвигающиеся на креслах-колясках	Б
3	с нарушениями опорно-двигательного аппарата	Б
4	с нарушениями зрения	Б
5	с нарушениями слуха	Б
6	с нарушениями умственного развития	Б

* - указывается один из вариантов: «А», «Б», «ДУ», «ВНД»

3.4 Состояние доступности основных структурно-функциональных зон

N п/п	Основные структурно-функциональные зоны	Состояние доступности, в том числе для основных категорий инвалидов*	Приложение	
			N на плане	N фото
1	Территория, прилегающая к зданию (участок)	ДЧ-И (К, О, С, Г, У)	---	1-12
2	Вход (входы) в здание	ДЧ-И (К, О, С, Г, У)	---	13, 14
3	Путь (пути) движения внутри здания (в т.ч. пути эвакуации)	ДЧ-И (К, О, С, Г, У)	---	15-34
4	Зона целевого назначения здания (целевого посещения объекта)	ДЧ-И (К, О, С, Г, У)	---	35-44
5	Санитарно-гигиенические помещения	ДЧ-И (К, О, С, Г, У)	---	---
6	Система информации и связи (на всех зонах)	ДЧ-И (К, О, Г, С) ДУ (У)	---	45, 46
7	Пути движения к объекту (от остановки транспорта)	ВНД	---	---

** Указывается: ДП-В - доступно полностью всем; ДП-И (К, О, С, Г, У) – доступно полностью избирательно (указать категории инвалидов); ДЧ-В - доступно частично всем; ДЧ-И (К, О, С, Г, У) – доступно частично избирательно (указать категории инвалидов); ДУ - доступно условно, ВНД – временно недоступно

3.5. Итоговое заключение о состоянии доступности ОСИ:

В части СФЗ (структурно-функциональных зон) наличие архитектурно-планировочных барьеров позволяет определить уровень доступности объекта, как «Доступно частично - избирательно», т.к. имеющиеся несоответствия не являются критичными и вышеуказанные категории могут их преодолеть в рамках как индивидуальной мобильности, так и с помощью персонала учреждения, соблюдая правила и требования безопасности и досягаемости. В части СФЗ (структурно-функциональных зон) для категорий Г, С, У, уровень доступности определен как «доступный условно», т.к. имеющиеся несоответствия архитектурно-планировочных решений, в части доступности СФЗ, не обеспечивают возможность преодоления имеющихся барьеров на пути движения к месту получения услуг самостоятельно. Исполнение требований безопасности, досягаемости и индивидуальной мобильности могут быть обеспечены только с помощью персонала учреждения.

Рекомендуется разработать и согласовать, с представителями общественных объединений инвалидов, политику (алгоритм) организации об оказании ситуационной помощи людям с ограниченными возможностями и маломобильным гражданам населения, с целью оказания услуг путем сопровождения и оказания им помощи в преодолении барьеров на объекте квалифицированным персоналом.

4. Управленческое решение

4.1. Рекомендации по адаптации основных структурных элементов объекта

№	Основные структурно-функциональные зоны объекта	Рекомендации по адаптации объекта (вид работы)*
1	Территория, прилегающая к зданию (участок)	Не нуждается;
2	Вход (входы) в здание	Не нуждается;
3	Путь (пути) движения внутри здания (в т.ч. пути эвакуации)	Не нуждается;
4	Зона целевого назначения здания (целевого посещения объекта)	Не нуждается;
5	Санитарно-гигиенические помещения	Не нуждается;
6	Система информации на объекте (на всех зонах)	Текущий;
7	Пути движения к объекту (от остановки транспорта)	Капитальный
	Все зоны и участки	Текущий

*- указывается один из вариантов (видов работ): не нуждается; ремонт (текущий, капитальный); индивидуальное решение с ТСР; технические решения невозможны – организация альтернативной формы обслуживания

4.2. Период проведения работ: 2023-2030гг.

в рамках исполнения: Приложения №1 к Паспорту доступности объекта в приоритетных сферах жизнедеятельности инвалидов и других маломобильных групп населения: График проведения работ по адаптации в рамках исполнения Государственной программы ХМАО-Югры «Развитие образования» на период до 2030 года;

4.3. Ожидаемый результат (по состоянию доступности) после выполнения работ по адаптации: Достижение оптимального уровня доступности для всех категорий инвалидов и МГН (повышение значений показателей доступности для инвалидов объекта и предоставляемых на нем услуг);

Оценка результата исполнения программы, плана (по состоянию доступности):

4.4. Период проведения работ

в рамках исполнения _____

(указывается наименование документа: программы, плана)

4.5 Ожидаемый результат (по состоянию доступности) после выполнения работ по адаптации _____

Оценка результата исполнения программы, плана (по состоянию доступности)

4.6. Для принятия решения требуется, не требуется (нужное подчеркнуть):

4.6.1. согласование на Комиссии _____

(наименование Комиссии по координации деятельности в сфере обеспечения доступной среды жизнедеятельности для инвалидов и других МГН)

4.6.2. согласование работ с надзорными органами (в сфере проектирования и строительства, архитектуры, охраны памятников, другое - указать)

4.6.3. техническая экспертиза; разработка проектно-сметной документации;

4.6.4. согласование с вышестоящей организацией (собственником объекта);

4.6.5. согласование с общественными организациями инвалидов;

4.6.6. другое _____

Имеется заключение уполномоченной организации о состоянии доступности объекта (наименование документа и выдавшей его организации, дата), прилагается

4.7. Информация может быть размещена (обновлена) на Картах доступности субъекта Российской Федерации www.zhit-vmeste.ru, www.kartadostupnosti.ru)

5. Особые отметки

Приложения:

Результаты обследования:

1. Территории, прилегающей к объекту
2. Входа (входов) в здание
3. Путей движения в здании
4. Зоны целевого назначения объекта
5. Санитарно-гигиенических помещений
6. Системы информации (и связи) на объекте
7. Результаты фотофиксации

на 4 л.
на 2 л.
на 5 л.
на 3 л.
на 2 л.
на 2 л.
на 11 л.

Руководитель рабочей группы:

Директор
МБОУ «СШ №21 им. В.Овсянникова-Заярского»

 /А.В.Туренко /

Заместитель директора по АХР
МБОУ «СШ №21 им. В.Овсянникова-Заярского»

 /М.И. Кляулина/

Заместитель директора по безопасности
МБОУ «СШ №21 им. В.Овсянникова-Заярского»

 /В.Г. Ушаков/

В том числе:

В том числе:

Председатель Нижневартовской городской
местной организации Ханты-Мансийской
общественной региональной организации
Общероссийской общественной организации
«Всероссийское общество инвалидов»
в Ханты-Мансийском автономном округе – Югре

 /Д.А. Шибаяв/
М.П.

Общественный эксперт (инспектор)
Национального центра содействия эколого-социальному
и инновационному развитию территорий
Ассоциации "СРПК" Доступная среда" РУИН "Рубикон"
ОООИ " Всероссийское, ордена
Трудового Красного Знамени, общество слепых"
ОООИ " Всероссийское Общество Инвалидов"

 /Р.С. Пащенко/
М.П.

Приложение 1
к Акту обследования ОСИ
к паспорту доступности ОСИ

I Результаты обследования:

1. Территории, прилегающей к зданию (участка): МБОУ «СШ №21 им. В.Овсянникова-Заярского»; 628602, Российская Федерация, Тюменская область, Ханты-Мансийский автономный округ - Югра, г. Нижневартовск, ул. Дружбы Народов, 13Б;

№	Наименование функционально-планировочного элемента	Наличие элемента		Выявленные нарушения и замечания		Работы по адаптации объектов		
		есть/нет	№ на плане	№ фото	Содержание	Значимо для инвалида (категория)	Содержание	Виды работ
1.1	Вход (входы) на территорию	Есть	---	1,2	Нарушение действующих норм СП 59.13330.2020 не выявлено;	К, О, С, Г, У	Рекомендуется компенсировать наличием алгоритма по оказанию технической помощи на объекте	НН
1.2	Путь (пути) движения на территории	Есть	---	3,4,5,6,7,8,9	Отсутствует визуальная, контрастная маркировка ограждений путей движения, бордюрных камней; высота перепада выше придельной нормы, согласно СП 59.13330.2020;	К, О, С	Нанести визуальную, контрастную маркировку; привести в норму, согласно требований СП 59.13330.2020 высоты перепадов тротуаров и иных путей движения к объекту;	ТР
					Покрытие пешеходных дорожек,		Покрытие пешеходных дорожек,	

						асфальтное покрытие, расположенное на путях следования, требует ремонта; Переходы в местах примыкания пешеходной дорожки и проезжих, внутридворовых, путей образуют одиночную ступень, что недопустимо п.5.1.12 СП 59.13330.2020			асфальтное покрытие, расположенное на путях следования привести в соответствие требованиям ГОСТ 33150-2014 Дороги автомобильные общего пользования. Проектирование пешеходных и велосипедных дорожек. Общие требования; Обеспечить наличие съездов на местах примыкания пешеходной дорожки и проезжих, внутридворовых, путей;	
1.3	Лестница (наружная)	Нет	---	---	---	---	---	---	---	---
1.4	Пандус (наружный)	Нет	---	---	---	---	---	---	---	---
1.5	Автостоянка и парковка	Нет	---	---	---	---	---	---	---	---
	Общие требования к зоне	Нет	---	10,11	---	Отсутствует визуальная, контрастная маркировка; высота перепада выше	К, О, С	---	Определить круг собственников территорий, на которых расположены пути движения	ТР

				<p>придельной нормы, согласно СП 59.13330.2020 п. 5.1.5; Бетонное покрытие, расположенное на путях следования, требует ремонта</p>	<p>от ближайшей ООТ. Сообщить, собственникам территорий на путях движения от ООТ к объекту, о необходимости незамедлительно привести подконтрольные им участки, в соответствии с требованиями СП и ГОСТ, в связи с оказанием на объекте услуг для людей с инвалидностью и МГН, так как при следовании к объекту для получения услуги возникает риск причинения вреда здоровью людей с инвалидностью и МГН.</p>
--	--	--	--	--	--

II Заключение по зоне:

Наименование структурно-функциональной зоны	Состояние доступности* (к пункту 3.4 Акта обследования ОСИ)	Приложение		Рекомендации по адаптации (вид работы)** к пункту 4.1 Акта обследования ОСИ
		№ на плане	№ фото	
Территория, прилегающая к зданию (участок)	ДЧ-И (К, О, С, Г, У)	---	1-11	Не нуждается;

* указывается: ДП-В - доступно полностью всем; ДП-И (К, О, С, Г, У) - доступно полностью избирательно (указать категорию инвалидов); ДЧ-В - доступно частично всем; ДЧ-И (К, О, С, Г, У) - доступно частично избирательно (указать категорию инвалидов); ДУ - доступно условно, ВНД - недоступно
 **указывается один из вариантов: не нуждается; ремонт (текущий, капитальный); индивидуальный; организация альтернативной формы обслуживания

Комментарий к заключению:
 Необходимо определить круг собственников территорий, на которых расположены пути движения от ближайшей ООТ, парковки и иные структурно - функциональные зоны. Сообщить, собственникам территорий на путях движения от ООТ к объекту, парковках, иных структурно - функциональных зон о необходимости незамедлительно привести подконтрольные им участки, в соответствии с требованиями СП и ГОСТ, в связи с оказанием на объекте услуг для людей с инвалидностью и МГН, так как при следовании к объекту для получения услуги возникает риск причинения вреда здоровью людей с инвалидностью и МГН.

Приложение 2
к Акту обследования ОСИ
к паспорту доступности ОСИ

I Результаты обследования:

2. Входа (входов) в здание: МБОУ «СШ №21 им. В.Овсянникова-Заярского»; 628602, Российская Федерация, Тюменская область, Ханты-Мансийский автономный округ - Югра, г. Нижневартовск, ул. Дружбы Народов, 13Б;

№	Наименование функционально-планировочного элемента	Наличие элемента		Выявленные нарушения и замечания		Работы по адаптации объектов		
		есть/ нет	№ на плане	№ фото	Содержание	Значимо для инвалида (категория)	Содержание	Виды работ
2.1	Лестница (наружная)	Есть	---	12	Нарушение действующих норм СП 59.13330.2020 не выявлено;	К, О, С, Г, У	Рекомендуется компенсировать наличием алгоритма по оказанию технической помощи на объекте	НН
2.2	Пандус (наружный)	Есть	---	13, 14, 15, 16, 17, 18, 19, 20	Нарушение действующих норм СП 59.13330.2020 не выявлено;	К, О, С, Г, У	Рекомендуется компенсировать наличием алгоритма по оказанию технической помощи на объекте	НН
2.3	Входная площадка (перед дверью)	Есть	---	21	Нарушение действующих норм СП 59.13330.2020 не выявлено;	К, О, С, Г, У	Рекомендуется компенсировать наличием алгоритма по оказанию технической помощи на объекте	НН
2.4	Дверь (входная)	Есть	---	22	Нарушение действующих норм СП	К, О, С, Г, У	Рекомендуется компенсировать наличием алгоритма	НН

				59.13330.2020 не выявлено;				по оказанию технической помощи на объекте	
2.5	Тамбур	Есть	---	Нарушение действующих норм СП 59.13330.2020 не выявлено;	23, 24, 25, 26, 27	---	К, О, С, Г, У	Рекомендуется компенсировать наличием алгоритма по оказанию технической помощи на объекте	НН
	Общие требования к зоне	Нет	---	---	---	---	---	---	---

II Заключение по зоне:

Наименование структурно-функциональной зоны	Состояние доступности* (к пункту 3.4 Акта обследования ОСИ)	Приложение		Рекомендации по адаптации (вид работы)** к пункту 4.1 Акта обследования ОСИ
		№ на плане	№ фото	
Вход (входы) в здание	ДЧ-И (К, О, С, Г, У)	---	12-27	Не нуждается;

* указывается: ДП-В - доступно полностью всем; ДП-И (К, О, С, Г, У) - доступно полностью избирательно (указать категории инвалидов); ДЧ-В - доступно частично всем; ДЧ-И (К, О, С, Г, У) - доступно частично избирательно (указать категории инвалидов); ДУ - доступно условно, ВНД - недоступно
 **указывается один из вариантов: не нуждается; ремонт (текущий, капитальный); индивидуальный; индивидуальные решения невозможны - организация альтернативной формы обслуживания

Комментарий к заключению:

Выявленные нарушения не являются критичными, не требуют устранения, необходимый уровень доступности компенсировать наличием алгоритма оказания ситуационной помощи на объекте:

I Результаты обследования:

3. Пути (путей) движения внутри здания (в т.ч. путей эвакуации): МБОУ «СШ №21 им. В.Овсянникова-Заярского»; 628602, Российская Федерация, Тюменская область, Ханты-Мансийский автономный округ - Югра, г. Нижневартовск, ул. Дружбы Народов, 13Б;

№	Наименование функционально-планировочного элемента	Наличие элемента		Выявленные нарушения и замечания		Работы по адаптации объектов		
		есть/нет	№ на плане	№ фото	Содержание	Значимо для инвалида (категория)	Содержание	Виды работ
3.1	Коридор (вестибюль, зона ожидания, галерея, балкон)	Есть	---	28, 29, 30, 31, 32, 33	Нарушение действующих норм СП 59.13330.2020 не выявлено;	К, С, Г, О, У	- Технические решения не возможны, как компенсирующие мероприятия предусмотреть - размещение системы навигации на объекте, а именно установка мнемосхем этажей по обоям лестничным маршам объекта, с указанием всех структурно-функциональных зон, кабинетов, помещений; Справочно: В вестибюлях общественных зданий, с учетом их функционального назначения, следует предусматривать	ТР

	<p>установку информационных терминалов/киосков, информационных табло типа "бегущая строка", телефонных устройств с текстовым выходом для посетителей с нарушением слуха, звуковых и радиоинформаторов и/или тактильных и с речевым дублированием информации мнемосхем для посетителей с нарушением зрения.</p> <p>Перечень устанавливается в задании на проектирование. С использованием указанных средств должны быть оснащены (5% общего числа, но не менее одной справочной всех видов, билетные кассы массовой продажи и т.п. для информации о предоставляемых услугах:</p>	<p>В рамках исполнения п. 6.2.6 СП 59.13330.2020</p>
--	---	--

							<p>декоративные элементы, размещаемые в габаритах путей движения на стенах и других вертикальных поверхностях, должны иметь закругленные края и не выступать более чем на 0,1 м на высоте от 0,7 до 2,1 м от уровня пола;</p>	
3.2	Лестница (внутри здания)	Есть	---	34, 35, 36, 37, 38, 39, 40	<p>В части маршевых лестниц перила не соответствуют предъявляемым требованиям СП 59.13330.2020, ГОСТ); На части маршевых лестниц отсутствуют поручни с обеих сторон лестниц с тактильными указателями.</p>	С, О	<p>- Требуется ремонт (монтаж) ограждения маршевых лестниц, расположенных между этажами здания, с установкой одноуровневых поручней (высота 0,9 м.) снабженных нетравмирующих завершением, с удлинением в пределах 0,3 м., относительно марша лестницы, с обеих сторон лестницы (СП. 59.13330.2020. п. 5., п.5.1., ГОСТ Р 51261). Вновь установленные поручни снабдить - тактильными указателями продолжительности пути,</p>	ТР

									расположенными по схеме – I, II, III (Где I – начало пути, II – середина пути, III – окончание пути. Тактильные символы I и III наносятся не менее чем за 0,3 м. до окончания перепадов высот)					
3.3	Пандус (внутри здания)	Нет	---	---	---	---	---	---	---	---	---	---	---	---
3.4	Лифт пассажирский (или подъемник)	Нет	---	---	---	---	---	---	---	---	---	---	---	---
3.5	Дверь	Есть	---	41, 42, 43	---	Есть	---	Высота порога превышает допустимые значения 0,014м, что не соответствует п. 6.1.5 СП 59.13330.2020	С, К, О	Компенсируется наличием специального устройства (пандус перекатной/пороговой);	---	---	---	НН
3.6	Пути эвакуации (в т.ч. зоны безопасности)	Есть	---	44, 45	---	Есть	---	Нарушение действующих норм СП 59.13330.2020 не выявлено;	К, С, Г, О, У	Рекомендуется компенсировать наличием алгоритма по оказанию технической помощи на объекте	---	---	---	НН
	Общие требования к зоне	Есть	---	---	---	Есть	---	Нарушение действующих норм СП 59.13330.2020 не выявлено	К, О, С, Г, У	---	---	---	---	---

II Заключение по зоне:

Наименование структурно-функциональной зоны	Состояние доступности* (к пункту 3.4 Акта обследования ОСИ)	Приложение		Рекомендации по адаптации (вид работы)** к пункту 4.1 Акта обследования ОСИ
		№ на плане	№ фото	
Путь (пути) движения внутри здания (в т.ч. путей эвакуации)	ДЧ-И (К, О, С, Г, У)	---	28-45	Не нуждается;

* указывается: ДП-В - доступно полностью всем; ДП-И (К, О, С, Г, У) - доступно полностью избирательно (указать категории инвалидов); ДЧ-В - доступно частично всем; ДЧ-И (К, О, С, Г, У) - доступно частично избирательно (указать категории инвалидов); ДУ - доступно условно, ВНД - недоступно

**указывается один из вариантов: не нуждается; ремонт (текущий, капитальный); индивидуальный; индивидуальные решения с ТСП; технические решения невозможны - организация альтернативной формы обслуживания

Комментарий к заключению:

Обеспечить проведение аудита в области предупреждения причинения вреда при формировании и обеспечении безбарьерной среды для инвалидов и маломобильных групп населения. Произвести расчет пожарных рисков (с учетом инвалидов и МГН). На объекте не обеспечены незадымляемые зоны на путях эвакуации с оснащением подпора воздуха. Выявленные нарушения являются критичными, требуют устранения в среднесрочной перспективе выполнения мероприятий по обеспечению доступности. Обеспечить исчерпывающий перечень мероприятий для организации эвакуации, в случае возникновения ЧС, людей с инвалидностью всех категорий дифференцирующиеся в соответствии с классификацией групп мобильности, таких как НМ и НТ в соответствии с п. 9.1.2. таблица 20 СП 1.13330.2020 г.

I Результаты обследования:

4. Зоны целевого назначения здания (целевого посещения объекта): МБОУ «СП №21 им. В.Овсянникова-Заярского»; 628602, Российская Федерация, Тюменская область, Ханты-Мансийский автономный округ - Югра, г. Нижневартовск, ул. Дружбы Народов, 13Б;

№	Наименование функционально-планировочного элемента	Наличие элемента			Выявленные нарушения и замечания		Работы по адаптации объектов	
		есть/ нет	№ на плане	№ фото	Содержание	Значимо для инвалида (категория)	Содержание	Виды работ
4.1	Кабинетная форма обслуживания	Есть	---	46, 47, 48	Нарушение действующих норм СП 59.13330.2020 не выявлено;	К, О, С, Г, У	Рекомендуется компенсировать наличием алгоритма по оказанию технической помощи на объекте	НН
4.2	Зальная форма обслуживания	Есть	---	49, 50, 51	Нарушение действующих норм СП 59.13330.2020 не выявлено;	К, О, С, Г, У	Обеспечить расстановку столов, (требуется использование специализированной мебели, вспомогательного оборудования и инвентаря. Оборудование должно обеспечивать беспрепятственное движение инвалидов.	НН
							Ширина прохода не менее 1,1 м., для	

									обеспечения свободного огибания при проезде кресла- коляски;	
4.3	Прилабочная форма обслуживания	Есть	---	52, 53, 54	Нарушение действующих норм СП 59.13330.2020 не выявлено;	---	К, О, С, Г, У	Рекомендуется компенсировать наличием алгоритма по оказанию технической помощи на объекте	НН	
4.4	Форма обслуживания с перемещением по маршруту	Нет	---	---	---	---	---	---	---	
4.5	Кабина индивидуального обслуживания	Нет	---	---	---	---	---	---	---	
4.6	Место приложения труда	Нет	---	---	---	---	---	---	---	
4.7	Жилые помещения	Нет	---	---	---	---	---	---	---	
	Общие требования к зоне	Есть	---	---	Нарушение действующих норм СП 59.13330.2020 не выявлено;	---	К, О, С, Г, У	Рекомендуется компенсировать наличием алгоритма по оказанию технической помощи на объекте	НН	

II Заключение по зоне:

Наименование структурно-функциональной зоны	Состояние доступности* (к пункту 3.4 Акта обследования ОСИ)	Приложение		Рекомендации по адаптации (вид работы)** к пункту 4.1 Акта обследования ОСИ
		№ на плане	№ фото	
Зоны целевого назначения здания (целевого посещения объекта)	ДЧ-И (К, О, С, Г, У)	---	46-54	Не нуждается;

* указывается: ДП-В - доступно полностью всем; ДП-И (К, О, С, Г, У) – доступно полностью избирательно (указать категории инвалидов); ДЧ-В - доступно частично всем; ДЧ-И (К, О, С, Г, У) – доступно частично избирательно (указать категории инвалидов); ДУ - доступно условно, ВНД - недоступно
 **указывается один из вариантов: не нуждается; ремонт (текущий, капитальный); индивидуальный; индивидуальный ремонт – организация альтернативной формы обслуживания

Комментарий к заключению:

Доступ к услугам, предоставляемым на объекте, возможен с обеспечением компенсирующими мероприятиями. Людям с инвалидностью категорий Г, С, У, дифференцирующиеся в соответствии с классификацией групп мобильности, таких как М1, М2, НО в соответствии с п. 9.1.2, таблица 20 СП 1.13330.2020 Г., с целью оказания услуг, как в рамках индивидуальной мобильности так и в сопровождении персонала учреждения разработан алгоритм оказания ситуационной помощи на объекте. (Необходимо согласовать с представителями обществ инвалидов).

I Результаты обследования:

5. Санитарно-гигиенических помещений: МБОУ «СШ №21 им. В.Овсянникова-Заярского»; 628602, Российская Федерация, Тюменская область, Ханты-Мансийский автономный округ - Югра, г. Нижневартовск, ул. Дружбы Народов, 13Б;

№	Наименование функционально-планировочного элемента	Наличие элемента		Выявленные нарушения и замечания		Работы по адаптации объектов		
		есть/нет	№ на плане	№ фото	Содержание	Значимо для инвалида (категория)	Содержание	Виды работ
5.1	Туалетная комната	Есть	---	55, 56, 57, 58	Нарушение действующих норм СП 59.13330.2020 не выявлено;	К, О, С, Г, У	Рекомендуется компенсировать наличием алгоритма по оказанию технической помощи на объекте	НН
5.2	Душевая/ ванная комната	Нет	---	---	---	---	---	---
5.3	Бытовая комната (гардеробная)	Нет	---	---	---	---	---	---
	Общие требования к зоне	Нет	---	---	---	---	---	---

II Заключение по зоне:

Наименование структурно-функциональной зоны	Состояние доступности* (к пункту 3.4 Акта обследования ОСИ)	Приложение		Рекомендации по адаптации (вид работы)** к пункту 4.1 Акта обследования ОСИ
		№ на плане	№ фото	
Санитарно-гигиенические помещения	ДЧ-И (К, О, С, Г, У)	---	55-58	Не нуждается;

* указывается: ДП-В - доступно полностью всем; ДП-И (К, О, С, Г, У) – доступно полностью избирательно (указать категории инвалидов); ДЧ-В - доступно частично всем; ДЧ-И (К, О, С, Г, У) – доступно частично избирательно (указать категории инвалидов); ДУ - доступно условно, ВНД - недоступно
 **указывается один из вариантов. не нуждается, ремонт (текущий, капитальный); индивидуальный; индивидуальное решение с ТСР, технические решения невозможны – организация альтернативной формы обслуживания

Комментарий к заключению:

В обязательном порядке обеспечить дублирование сигнализаторов системы оповещения при возникновении ЧС, для оповещения посетителей с инвалидностью категории «Г»

I Результаты обследования:

6. Системы информации на объекте: МБОУ «СПШ №21 им. В.Овсянникова-Заярского»; 628602, Российская Федерация, Тюменская область, Ханты-Мансийский автономный округ - Югра, г. Нижневартовск, ул. Дружбы Народов, 13Б;

№	Наименование функционально-планировочного элемента	Наличие элемента		№ фото	Выявленные нарушения и замечания		Работы по адаптации объектов	
		есть/нет	№ на плане		Содержание	Значимо для инвалида (категория)	Содержание	Виды работ
6.1	Визуальные средства	Есть	---	59, 60, 61	Нарушение действующих норм СП 59.13330.2020 не выявлено;	К, О, С, Г, У	Рекомендуется компенсировать наличием алгоритма по оказанию технической помощи на объекте	НН
6.2	Акустические средства	Есть	---	53, 54	Нарушение действующих норм СП 59.13330.2020 не выявлено;	К, О, С, Г, У	Рекомендуется компенсировать наличием алгоритма по оказанию технической помощи на объекте	НН
6.3	Тактильные средства	Есть	---	62, 63, 64, 65	Нарушение действующих норм СП 59.13330.2020	С	Обеспечить наличие в составе системы навигации на объекте (тактильные мнемосхемы; информационно - тактильные таблички и т.д. выполненные тактильно-графическим шрифтом и/или в	ТР

									соответствии с технологией Easy to read)	
Общие требования к зоне	Нет	---	---	---	---	---	---	---	---	---

II Заключение по зоне:

Наименование структурно-функциональной зоны	Состояние доступности* (к пункту 3.4 Акта обследования ОСИ)	Приложение		Рекомендации по адаптации (вид работы)** к пункту 4.1 Акта обследования ОСИ
		№ на плане	№ фото	
Системы информации на объекте	ДЧ-И (К, О, Г, С) ДУ (У)	---	59-65	Текущий ремонт;

* указывается: ДП-В - доступно полностью всем; ДП-И (К, О, С, Г, У) – доступно полностью избирательно (указать категории инвалидов); ДЧ-В - доступно частично всем; ДЧ-И (К, О, С, Г, У) – доступно частично избирательно (указать категории инвалидов); ДУ - доступно условно; ВНД - недоступно
 **указывается один из вариантов: не нуждается, ремонт (текущий, капитальный); индивидуальный; индивидуальное решение с ТСП; технические решения невозможны – организация альтернативной формы обслуживания

Комментарий к заключению:

Доступ к услугам, предоставляемым на объекте, необходимо обеспечить компенсирующими мероприятиями. Людям с инвалидностью категорий Г, С, У, дифференцирующиеся в соответствии с классификацией групп мобильности, таких как М1, М2, НО в соответствии с п. 9.1.2. таблицы 20 СП 1.13330.2020 Г., с целью оказания услуг, как в рамках индивидуальной мобильности так и в сопровождении персонала учреждения разработать алгоритм оказания ситуационной помощи на объекте. (Необходимо согласовать с представителями обществ инвалидов).

Результаты фотофиксации.

Фото 1



Фото 4



Фото 2



Фото 5



Фото 3



Фото 6



Фото 7



Фото 10



Фото 8



Фото 11



Фото 9



Фото 12

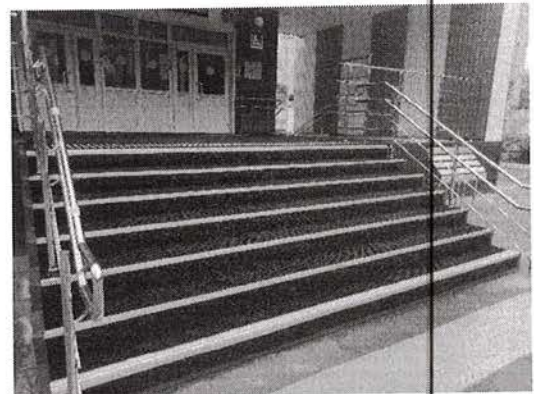


Фото 13



Фото 16



Фото 14



Фото 17

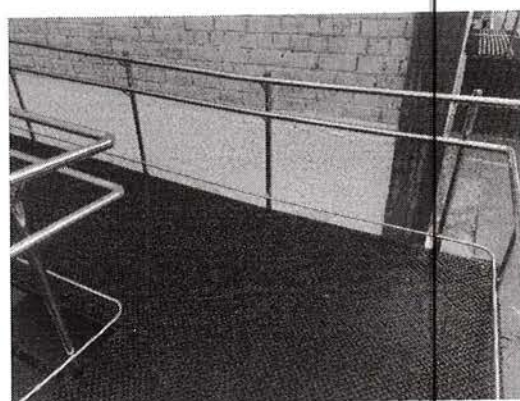


Фото 15



Фото 18

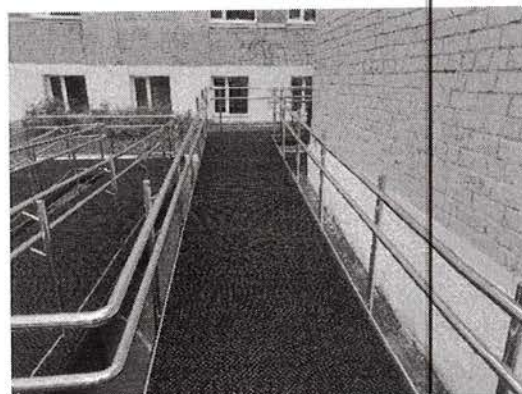


Фото 19

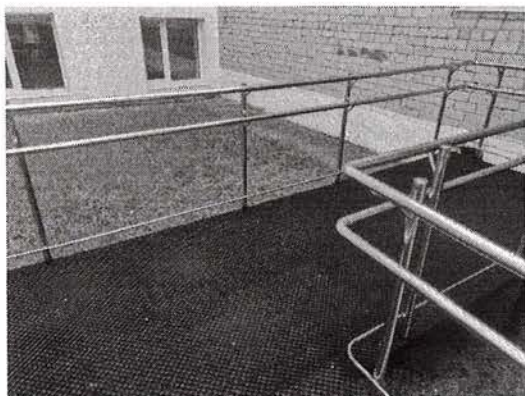


Фото 22



Фото 20



Фото 23

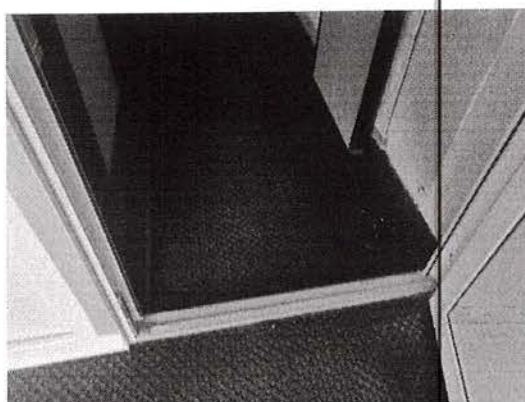


Фото 21



Фото 24



Фото 25



Фото 28



Фото 26

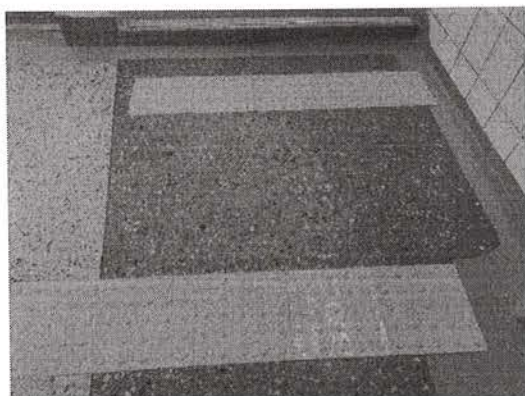


Фото 29



Фото 27



Фото 30



Фото 31



Фото 34

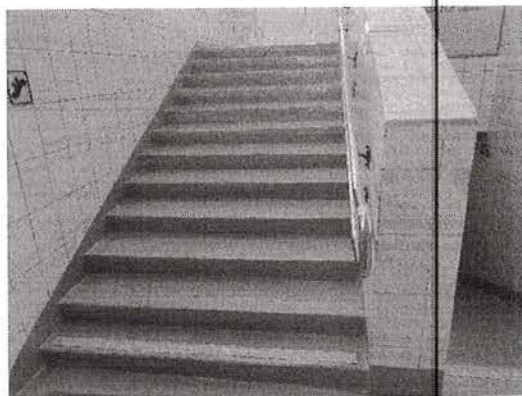


Фото 32



Фото 35

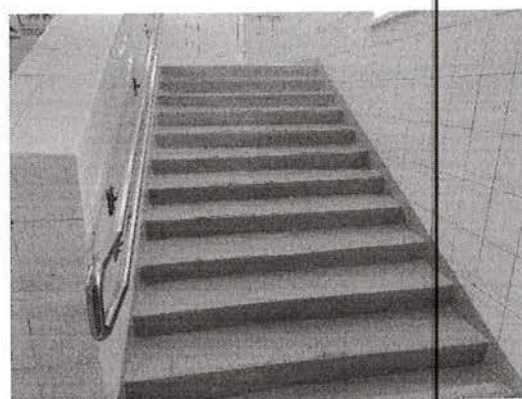


Фото 33



Фото 36

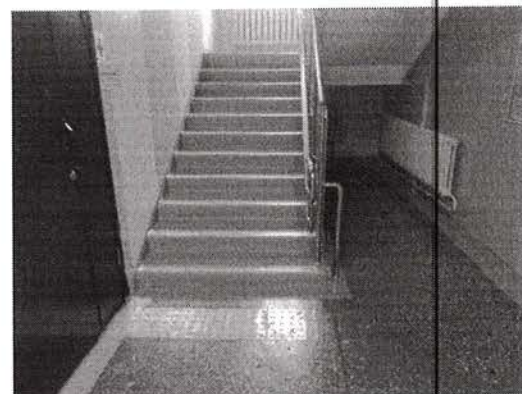


Фото 37



Фото 40

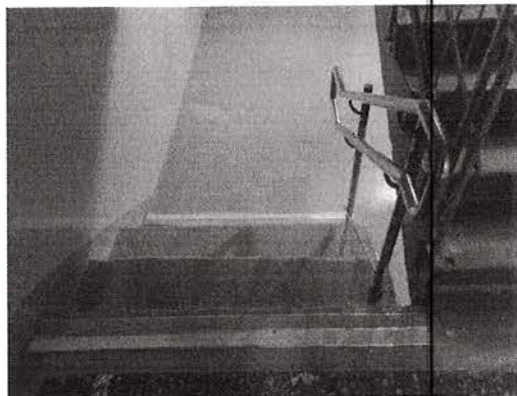


Фото 38



Фото 41

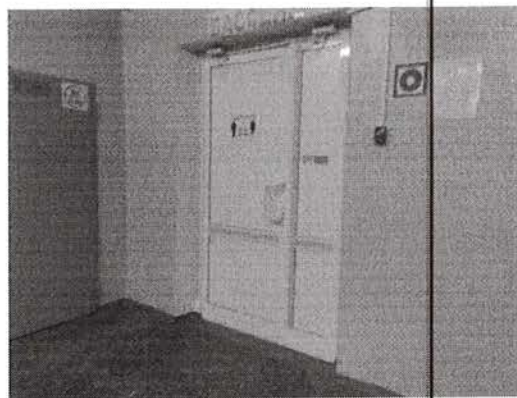


Фото 39



Фото 42

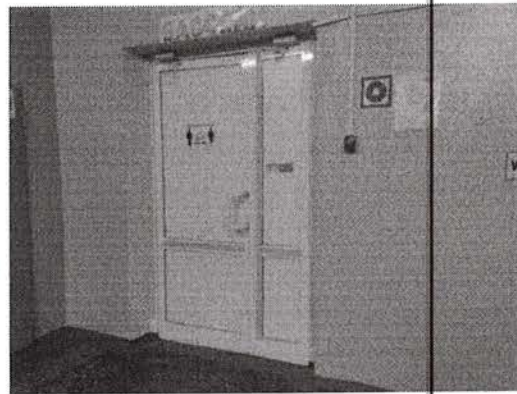


Фото 43

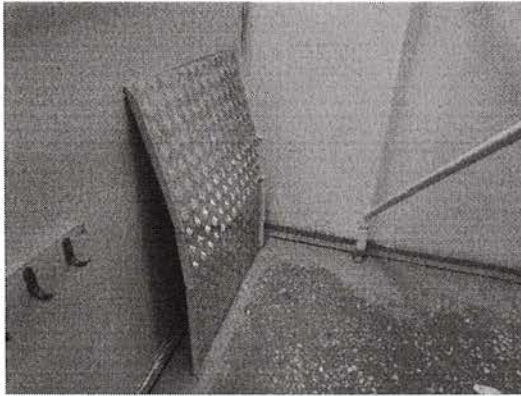


Фото 46

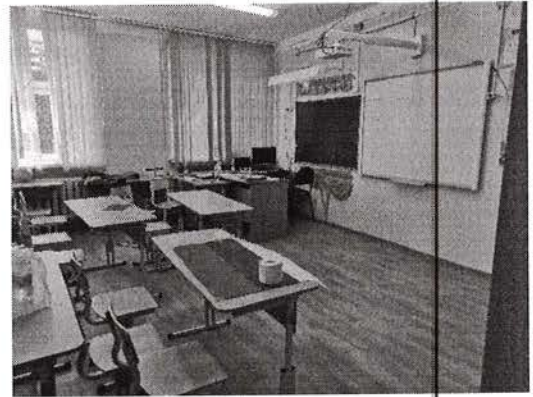


Фото 44



Фото 47



Фото 45



Фото 48



Фото 49



Фото 52

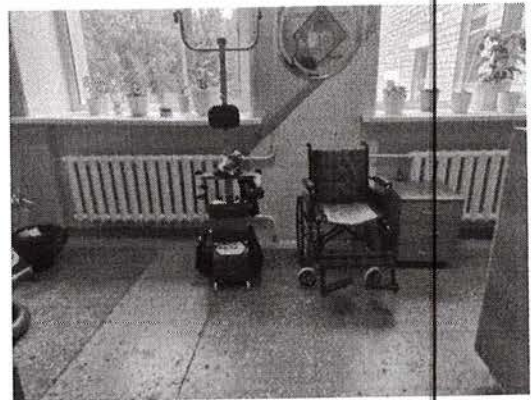


Фото 50



Фото 53

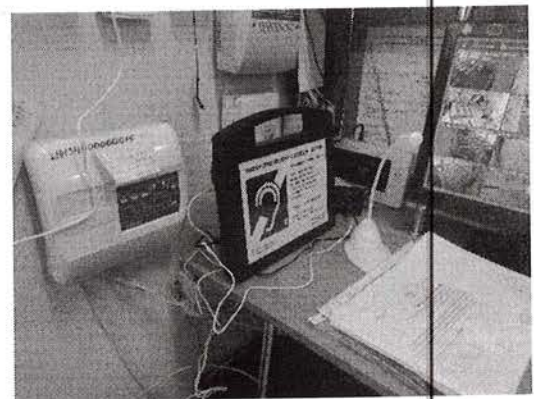


Фото 51

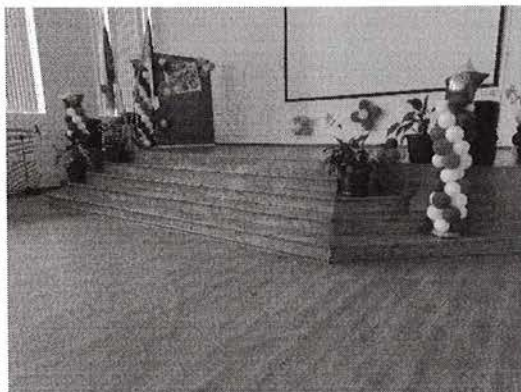


Фото 54



Фото 55



Фото 58

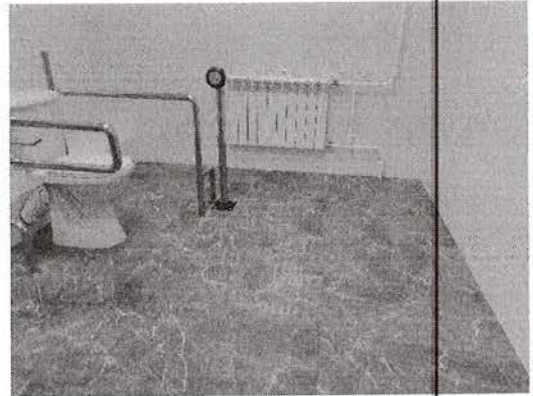


Фото 56



Фото 59



Фото 57

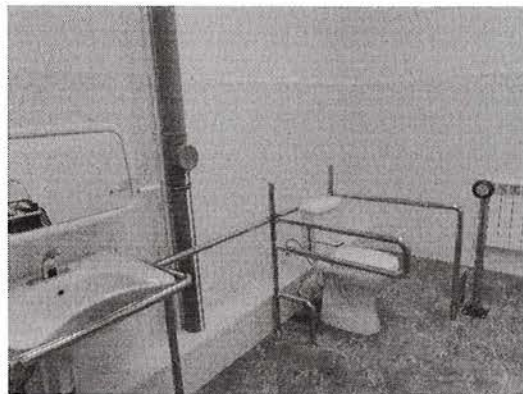


Фото 60

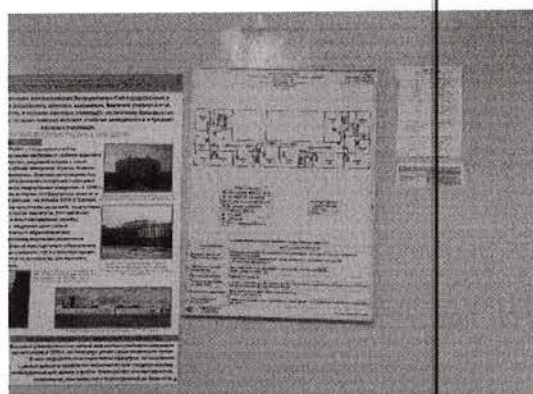


Фото 61



Фото 64

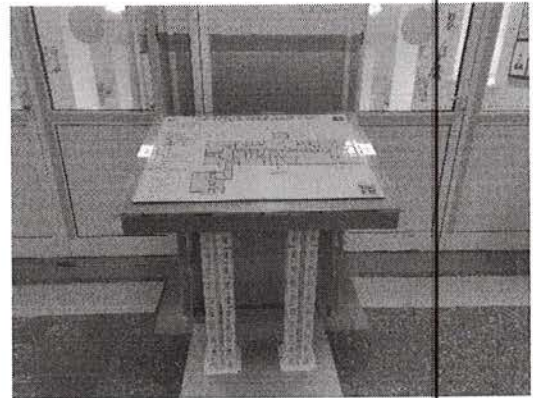


Фото 62

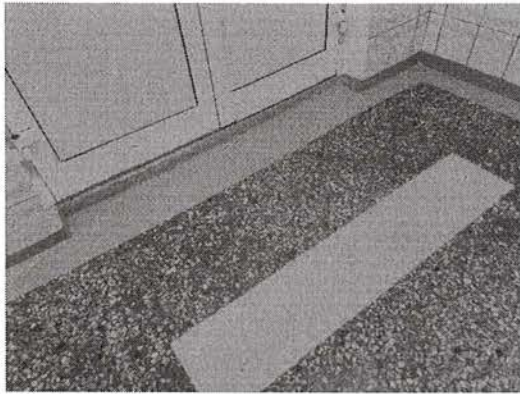


Фото 65

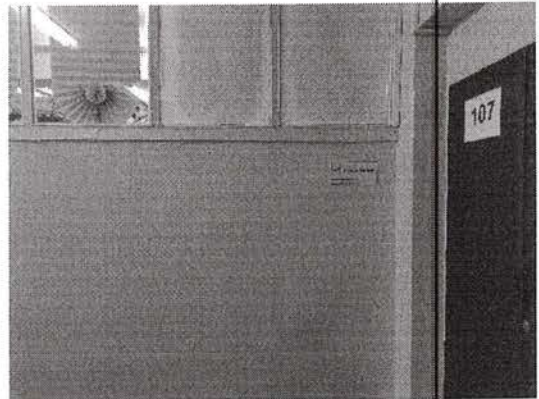
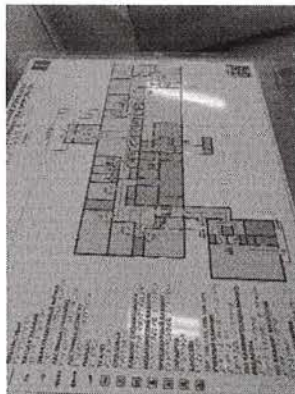


Фото 63



Приложение А.5
(Образец)

Адресная программа (план)
адаптации объектов социальной инфраструктуры
и обеспечения доступности услуг для инвалидов и других маломобильных групп населения
на территории _____ на _____ год

N п/п	Наименование объекта и название организации, расположенной на объекте	Адрес объекта	N паспорта объекта доступности	Плановые работы		Ожидаемый результат (по состоянию доступности)***	Финансирование		Ответственный исполнитель, соисполнитель	Дата текущего контроля
				Содержание работ*	Вид** работ		Объем, тыс. руб.	Источник		
1		3	4	5	6	7	8	9	10	11

Примечание: структура (разделы) адресной программы (плана) формируются аналогично структуре Реестра ОСИ

* - указываются мероприятия в соответствии с управленческим решением - "Рекомендации по адаптации основных структурных элементов объекта" Паспорта ОСИ

** - указывается вид работы в соответствии с классификатором: ТР - текущий ремонт; ПСД - подготовка проектно-сметной документации; Стр - строительство; КР - капитальный ремонт; Рек - реконструкция; Орг - организация альтернативной формы обслуживания и другие организационные мероприятия

*** - указывается: ДП-В - доступен полностью всем; ДП-И (К, О, С, Г, У) - доступен полностью избирательно (указать, каким категориям инвалидов); ДЧ-В - доступен частично всем; ДЧ-И (К, О, С, Г, У) - доступен частично избирательно (указать категории инвалидов); ДУ - доступно условно (ДУ-В или ДУ-И)

**Отчет о выполнении
адресной программы (плана) адаптации объекта социальной инфраструктуры
и обеспечения доступности услуг для инвалидов и других маломобильных групп населения
на территории _____ за _____ год**

N п/п	Наименование объекта и название организации, расположенной на объекте	Адрес объекта	N паспорта объекта	Выполненные работы		Оценка результативности (по состоянию доступности)* ⁽³⁾	Фактические затраты		Причины невыполнения	Заключено
				Содержание работ* ⁽¹⁾	Оценка работ* ⁽²⁾		Объем, тыс. руб.	Оценка* ⁽⁴⁾		
1		3	4	5	6	7	8	9	10	11

* (1) - указываются фактически выполненные мероприятия на объекте

* (2) - оценивается объем выполненной работы в сравнении с плановыми работами: полностью; частично; перенесено на следующий период; выполнено сверх плана

* (3) - указывается: ДП-В - доступен полностью всем; ДП-И (К, О, С, Г, У) - доступен полностью избирательно (указать, каким категориям инвалидов); ДЧ-В - доступен частично всем; ДЧ-И (К, О, С, Г, У) - доступен частично избирательно (указать категории инвалидов); ДУ - доступно условно (ДУ-В или ДУ-И)

* (4) - оценивается в сравнении с плановыми показателями: полностью, частично, не выделено, с дополнительным финансированием

Решение рабочей группы
«Определение на соответствие объектов социальной инфраструктуры (ОСИ)»

г. Нижневартовск

31.08.2023г.

Рабочая группа в составе:

Директор

МБОУ «СШ №21 им. В.Овсянникова-Заярского» - А.В.Туренко;

Заместитель директора по АХР

МБОУ «СШ №21 им. В.Овсянникова-Заярского» - М.И. Кляулина;

Заместитель директора по безопасности

МБОУ «СШ №21 им. В.Овсянникова-Заярского» - В.Г. Ушаков/

В том числе:

Председатель Нижневартовской городской
местной организации Ханты-Мансийской
общественной региональной организации
Общероссийской общественной организации
«Всероссийское общество инвалидов»

в Ханты-Мансийском автономном округе – Югре - Д.А. Шибяев;

Общественный эксперт (инспектор)

Национального центра содействия эколого-социальному
и инновационному развитию территорий

Ассоциации "СРПК" Доступная среда" РУИН "Рубикон"

ОООИ " Всероссийское, ордена

Трудового Красного Знамени, общество слепых"

ОООИ " Всероссийское Общество Инвалидов" - Р.С. Пашенко

Цели:

Определение текущего состояния доступности ОСИ для инвалидов всех категорий представителей маломобильных групп населения.

Задачи:

Определение текущего уровня доступности объекта, разработка мероприятий, в том числе компенсирующих, направленных на повышение уровня доступности ОСИ, соблюдением «разумного применения» и «универсального дизайна», действующего законодательства в РФ, регламентирующего данную категорию.

Выводы и предложения:

В части СФЗ (структурно-функциональных зон) наличие архитектурно-планировочных барьеров позволяет определить уровень доступности объекта, как «Доступно частично - избирательно», т.к. имеющиеся несоответствия не являются критичными и вышеуказанные категории могут их преодолеть в рамках как индивидуальной мобильности, так и с помощью персонала учреждения, соблюдая правила и требования безопасности и досягаемости. В части СФЗ (структурно-функциональных зон) для категорий Г, С, У, уровень доступности определен как «доступный условно», т.к. имеющиеся несоответствия архитектурно-планировочных

решений, в части доступности СФЗ, не обеспечивают возможность преодоления имеющихся барьеров на пути движения к месту получения услуг самостоятельно. Исполнение требований безопасности, досягаемости и индивидуальной мобильности могут быть обеспечены только с помощью персонала учреждения.

Рекомендуется разработать и согласовать, с представителями общественных объединений инвалидов, политику (алгоритм) организации об оказании ситуационной помощи людям с ограниченными возможностями и маломобильным гражданам населения, с целью оказания услуг путем сопровождения и оказания им помощи в преодолении барьеров на объекте квалифицированным персоналом.

Обучить персонал, оказывающий услуги людям с инвалидностью и МГН в соответствии с требованиями профессионального стандарта "Ассистент (помощник) по оказанию технической помощи инвалидам и лицам с ограниченными возможностями здоровья".

Роль	Член комиссии	Решение	Подпись
Председатель комиссии	А.В.Туренко	За	
Член комиссии	М.И. Кляулина	За	
Член комиссии	В.Г. Ушаков	За	
Член комиссии	Д.А. Шibaев	За	
Член комиссии	Р.С. Пащенко	За	



ВСЕРОССИЙСКОЕ ОБЩЕСТВО ИНВАЛИДОВ
СИСТЕМА ДОБРОВОЛЬНОЙ СЕРТИФИКАЦИИ
«МИР, ДОСТУПНЫЙ ДЛЯ ВСЕХ»

Зарегистрирована в едином реестре зарегистрированных
систем добровольной сертификации
ФЕДЕРАЛЬНОГО АГЕНТСТВА
ПО ТЕХНИЧЕСКОМУ РЕГУЛИРОВАНИЮ И МЕТРОЛОГИИ
регистрационный номер № РОСС RU.К1843.04ЖЖЖ1

СЕРТИФИКАТ

Эксперта
№ ЭТ-03-1600059

КОПИЯ ВЕРНА

"31" августа 2023

Настоящий сертификат удостоверяет, что

ПАЩЕНКО РОМАН СЕРГЕЕВИЧ

Сертифицирован(-а) в качестве

Эксперта

в области создания и обеспечения безбарьерной среды
для людей с инвалидностью и маломобильных групп населения

Сертификация осуществлена в соответствии с
Положением о сертификации экспертов
Системы добровольной сертификации Общероссийской общественной организации
«Всероссийское общество инвалидов» «МИР, ДОСТУПНЫЙ ДЛЯ ВСЕХ»

Дата выдачи: 29 апреля 2022 г.

Сертификат действителен до: 28 апреля 2025 г.

Орган по сертификации Системы добровольной сертификации
«МИР, ДОСТУПНЫЙ ДЛЯ ВСЕХ»
АНО «Центр изучения проблем инвалидов «Общество для всех»
119415, г. Москва, ул. Удальцова, д. 11.
Тел. (495) 935-00-22

Руководитель
Органа по сертификации



Е.А. Бухаров

УДОСТОВЕРЕНИЕ О ПОВЫШЕНИИ КВАЛИФИКАЦИИ

ПК № 012884



КОПИЯ ВЕРНА
"31" августа 2023г.

Настоящее удостоверение свидетельствует о том, что

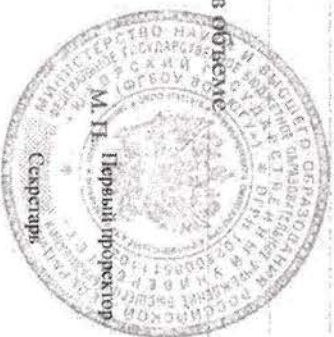
**ПАЩЕНКО
РОМАН СЕРГЕЕВИЧ**

в период с «14» апреля 20 21 г. по «16» апреля 20 21 г.
прошел(а) обучение в

федеральном государственном бюджетном образовательном
учреждении высшего образования
«Югорский государственный университет»

по программе повышения квалификации
«Доступная среда»

в объеме 24 часа



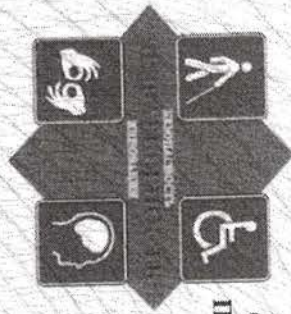
В.А. Мищенко

Л.В. Неклина

Регистрационный номер 0370

Дата выдачи «16» апреля 20 21 г.

Города Ханты-Мансийск



СИСТЕМА ДОБРОВОЛЬНОЙ СЕРТИФИКАЦИИ ТОВАРОВ, УСЛУГ (РАБОТ) В ОБЛАСТИ ПРЕДУПРЕЖДЕНИЯ ПРИЧИНЕНИЯ ВРЕДА ПРИ ФОРМИРОВАНИИ И ОБЕСПЕЧЕНИИ БЕЗБАРЬЕРНОЙ СРЕДЫ ДЛЯ ИНВАЛИДОВ И МАЛОМОБИЛЬНЫХ ГРУПП НАСЕЛЕНИЯ, ПОДГОТОВКИ ЭКСПЕРТОВ, СУБЪЕКТОВ ОБЩЕСТВЕННОГО

КОНТРОЛЯ И ПЕРСОНАЛА

АНО «Национальный центр содействия эколого-социальному и инновационному развитию территории»

ИНН 7708259846. ОГРН 1157700009400

юридический адрес: ул. Куусинена, д. 19А, код. 306, Москва, 125252

почтовый адрес: пер. Челюева, д. 13, Санкт-Петербург, 192230

тел./факс: (812) 645-67-97; (812) 645-07-67; e-mail: nc-asifa@mail.ru

СЕРТИФИКАТ

участника семинара

*«Эксперт в области предупреждения причинения вреда инвалидам с нарушением ОДА
(в том числе передвигающихся на кресле-коляске), зрения и слуха»*

Выдан

Пашенко Роману Сергеевичу

Сертификат удостоверяет, что участник освоил программу семинара, успешно прошел тестирование и допущен до квалификационного экзамена на аттестат соответствия РОСС RU.И 1871.04. ИДН1.

Дата выдачи сертификата: 15 июля 2021 г.

Председатель аттестационной комиссии

Петраков Д.П.

Член аттестационной комиссии

Палкина В.А.

Член аттестационной комиссии

Вишневская А.В.



**СИСТЕМА ДОБРОВОЛЬНОЙ СЕРТИФИКАЦИИ ТОВАРОВ, УСЛУГ (РАБОТ) В ОБЛАСТИ
ПРЕДУПРЕЖДЕНИЯ ПРИЧИНЕНИЯ ВРЕДА ПРИ ФОРМИРОВАНИИ И ОБЕСПЕЧЕНИИ
БЕЗБАРЬЕРНОЙ СРЕДЫ ДЛЯ ИНВАЛИДОВ И МАЛОМОБИЛЬНЫХ ГРУПП НАСЕЛЕНИЯ,
ПОДГОТОВКИ ЭКСПЕРТОВ, СУБЪЕКТОВ ОБЩЕСТВЕННОГО КОНТРОЛЯ И ПЕРСОНАЛА**

Зарегистрирована в Федеральном агентстве по техническому регулированию и метрологии
Регистрационный номер в едином реестре зарегистрированных
систем добровольной сертификации
РОСС RU.И1871.04ИДН1



ЦЕНТРАЛЬНЫЙ ОРГАН СДС

АНО "Национальный центр содействия эколого-
социальному и инновационному
развитию территорий"

юр адрес: 125252 Москва, ул. Куусинена, д. 19А, ком. 306
почт. адрес: 193230 Санкт-Петербург, пер. Челиева, д. 13,
тел./факс 8 (812) 645 67 97, (901) 301 09 87
e-mail: nc-asi@mail.ru
(адрес, тел./факс, e-mail)



АТТЕСТАТ КОМПЕТЕНТНОСТИ

№ 00208

КОПИЯ ВЕРНА

"31" августа 2023

НАСТОЯЩИЙ АТТЕСТАТ УДОСТОВЕРЯЕТ, ЧТО

Пашенко Роман Сергеевич

**СООТВЕТСТВУЕТ ТРЕБОВАНИЯМ
СИСТЕМЫ ДОБРОВОЛЬНОЙ СЕРТИФИКАЦИИ РОСС RU.И1871.04ИДН1,
ПРЕДЪЯВЛЯЕМЫМ К:**

ПЕРСОНАЛУ

СУБЪЕКТАМ ОБЩЕСТВЕННОГО КОНТРОЛЯ (в качестве общественного эксперта/
общественного инспектора)

ТЕХНИЧЕСКИМ ЭКСПЕРТАМ

ОСНОВАНИЕ: Решение Центрального органа СДС РОСС RU.И1871.04ИДН1 от 06.08.2021 г. Протокол №105

Срок действия с 09.08.2022 по 09.08.2023



Руководитель центрального органа
РОСС RU.И1871.04ИДН1

Д.П. Петраков

Аттестат компетентности имеет юридическую силу на всей территории Российской Федерации

Документ системы ДС № 02588



Система добровольной сертификации товаров, услуг (работ) в области предупреждения причинения вреда при формировании и обеспечении безбарьерной среды для инвалидов и маломобильных групп населения, подготовки экспертов, субъектов общественного контроля и персонала.

Зарегистрировано в Едином реестре зарегистрированных систем добровольной сертификации в Федеральном агентстве по Техническому регулированию и метрологии
Регистрационный номер РОСС RU.И1871.04ИДН1

ПРИЛОЖЕНИЕ К АТТЕСТАТУ КОМПЕТЕНТНОСТИ

№ 00208

КОПИЯ ВЕРНА

"31" августа 2023 г.

Требования к работе общественного эксперта / общественного инспектора

1. Участие в работе группы экспертов, осуществляющих деятельность в порядке, установленном системой сертификации, в интересах маломобильных групп населения на территории ХМАО-Югра;
2. Участие в оценке рисков (мер предупреждения причинения вреда) при формировании и обеспечении безбарьерной среды для инвалидов и иных маломобильных групп населения на территории ХМАО-Югра;
3. Участие в подготовке и проведении мероприятий аудита (сертификации) на территории ХМАО-Югра;
4. Участие в мероприятиях общественного контроля с подготовкой итогового документа (заключения), содержащего объективные, достоверные и обоснованные выводы о результатах общественной экспертизы (проверки), а также при необходимости предложения и рекомендации.

ОСОБЫЕ ТРЕБОВАНИЯ:

- Экспертное заключение составляется при взаимодействии с экспертами не ниже уровня региональный технический эксперт.
- Заключение, оформляемое общественным экспертом/общественным инспектором визируется экспертом не ниже уровня региональный технический эксперт.



Руководитель центрального органа
М.П. РОСС RU.И1871.04ИДН1


(подпись)

Д.П. Петраков
(Ф.И.О.)

Приложение к аттестату компетентности регионального технического эксперта
Аттестат компетентности имеет юридическую силу на всей территории Российской Федерации

Документ системы ДС № 02589

